

LEGENDA MATERIÁLOV

- BÚRACIE PRÁCE
- BÚRACIE PRÁCE
- PÔVODNÁ KONŠTRUKCIA
- RASTLÝ TERÉN

LEGENDA

- F

- PÔVODNÝ KONTAKTNÝ ZATEPLOVACÍ SYSTÉM – ZATEPLENIE FASÁDY, HRÚBKA 100mm
- O

- DEMONTÁŽ PÔVODNÝCH OKIEN, INTERÉROVÝCH A EXTERIÉROVÝCH PARAPETOV
- D

- DEMONTÁŽ PÔVODNÝCH DVERÍ
- Di

- DEMONTÁŽ PÔVODNÝCH INT.DVERNÝCH KRÍDEL
- Z1

- DEMONTÁŽ PÔVODNÝCH PODODKVAPOVÝCH ŽLABOV, DAŽĎOVÝCH ZVODOV
- B1

- DEMONTÁŽ PÔVODNÉHO PODBITIA STRECHY
- S1

- DEMONTÁŽ PÔVODNEJ KRYTINY A LATOVANIA (VIĎ. SKLADBA STRECHY)
- P

- ODSTRÁNENIE PÔVODNÝCH PODLAHOVÝCH VRSTIEV PO ŽELEZOBET. DOSKU
- P2

- ODSTRÁNENIE PÔVODNÝCH NÁŠLAPNÝCH PODLAHOVÝCH VRSTIEV

POZNÁMKA:

- #1 Tento dokument je originál a jeho kopírovanie je trestné.
- #2 Všetky zmeny v projektoch treba prekonzultovať s HIP.
- #3 Všetky rozmery je nutné domerať priamo na stavbe. Rozmery sú kótované bez omietok.

±0,000 = 487 m.n.m.

Názov stavby :

STAVEBNÉ ÚPRAVY MATERSKEJ ŠKOLY
V HORNOM VADIČOVE č.515



Generálny projektant : LIMAT Reality&Building, s.r.o.

Zodpovedný projektant :

Ing. Miroslav Moravec

Vedúci projektant :

Vypracoval/a : Ing. Renáta Čavajdová

Dátum : 02 / 2024

Investor : obec Horný Vadičov

Mierka : 1:100

Miesto stavby : obec Horný Vadičov | Okres : Kysucké nové Mesto

Formát : 2xA4

Kat. územie : Horný Vadičov | Parc. číslo : 1954/2

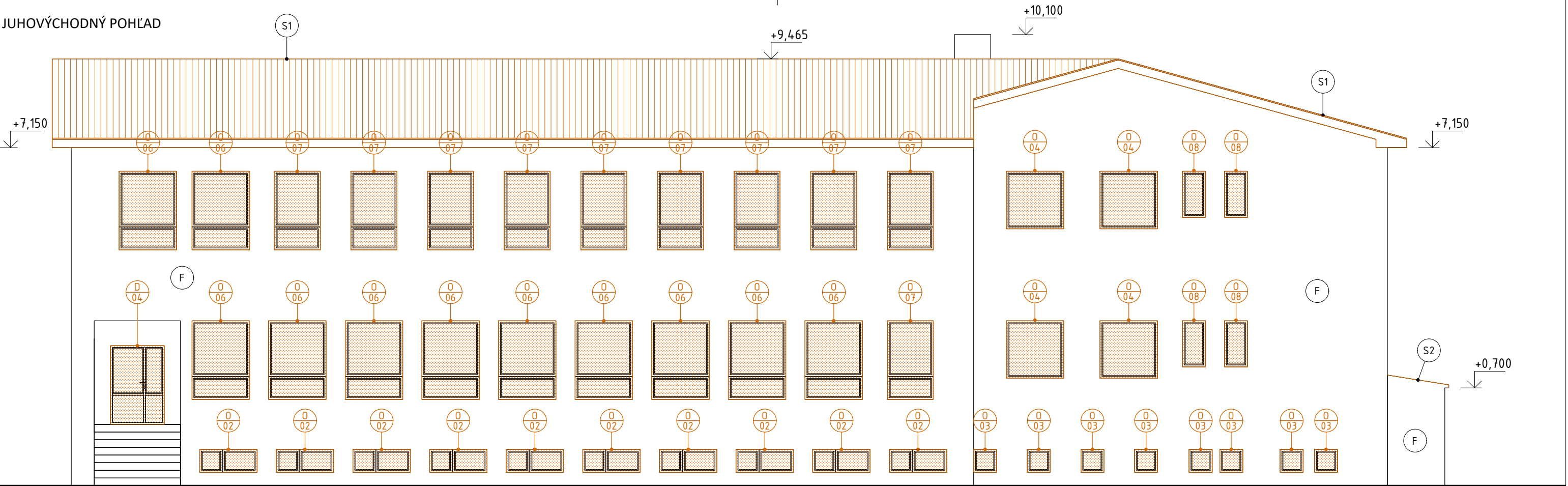
Úroveň : DSP

Časť :
ARCH

Názov výkresu :

POHLÁDY - STARÝ STAV

JUHOVÝCHODNÝ POHĽAD



SEVEROZÁPADNÝ POHĽAD

